

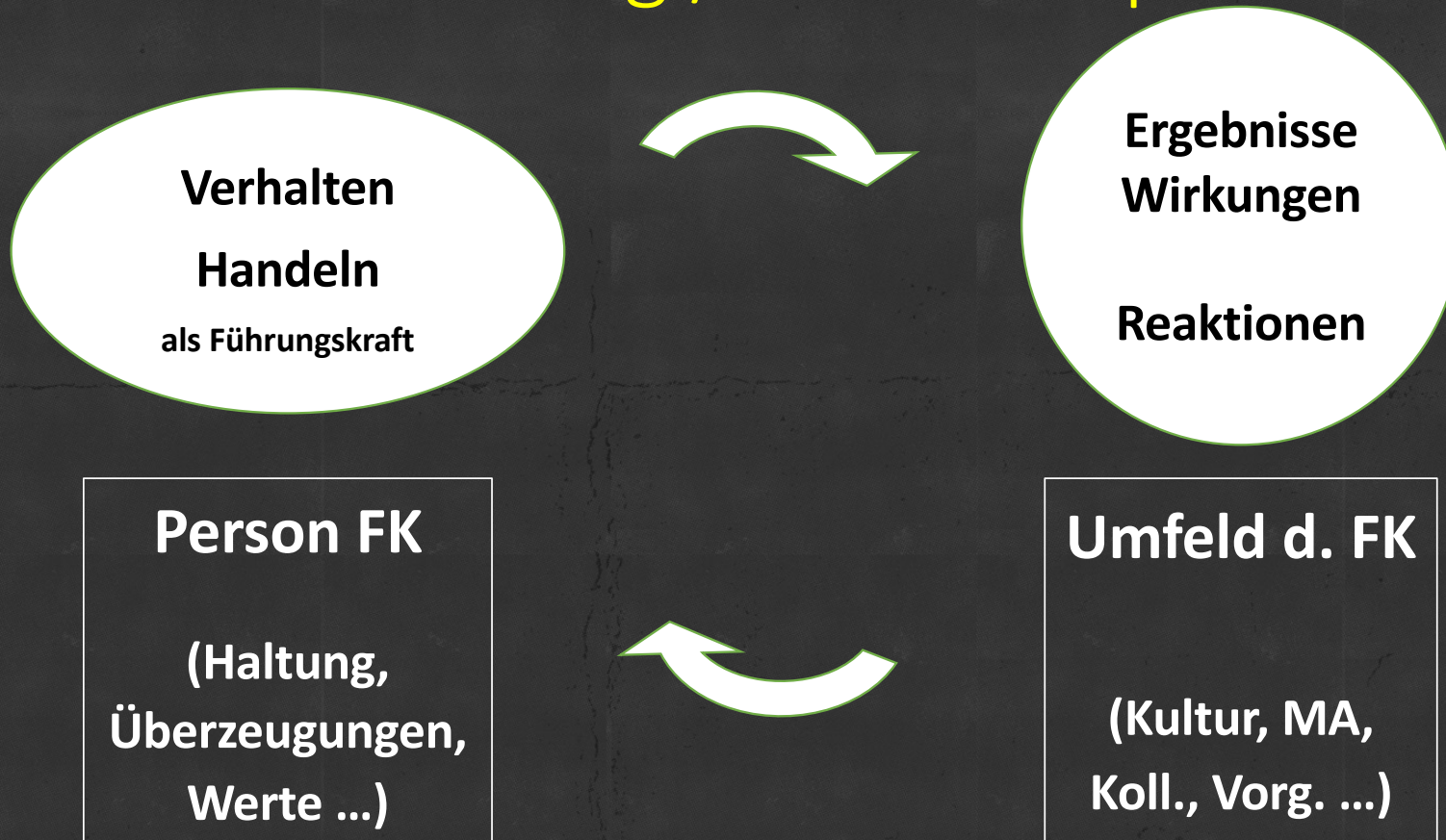
Echt jetzt, Chef?

Wenn Mental Management zu Lousy Leadership gerät ...

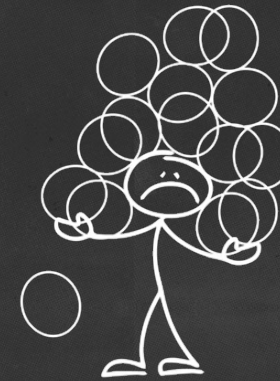
Workshop Mentales Stärken 2023.

Klaus Theuretzbacher, 2. Nov. 2023

Grundmodell Führung / Leadership



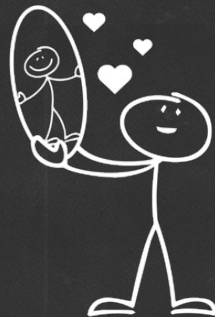
ZU DUMM ...!



ZU GUT

**Fragwürdiges Führen
Lousy Leadership**

ZU EGO



ZU FIES

Zu dumm ...!

Sorry,
wir sind halt so.

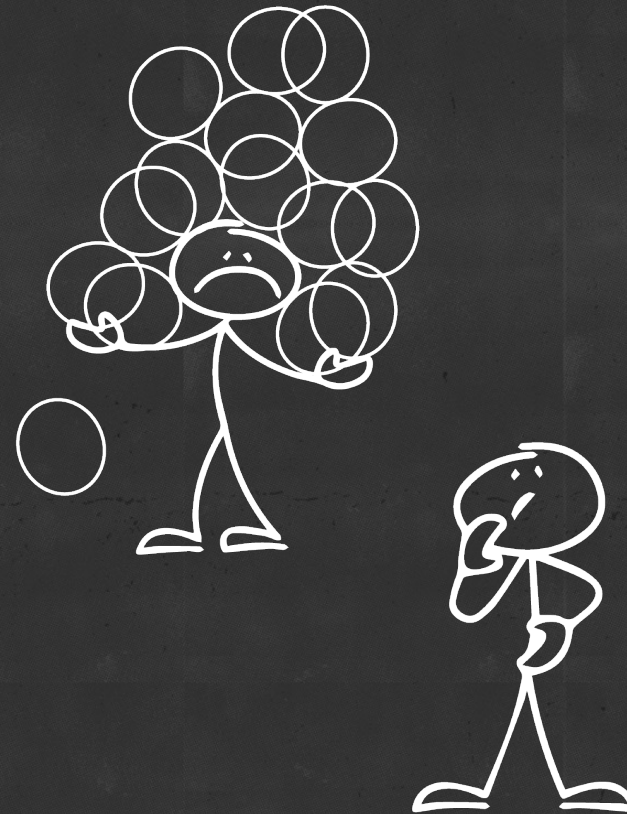
Nicht,
dass wir etwas Besonderes vorhätten –
wir kriegen es einfach nicht besser hin.



Zu gut ...!

**Richtig gut gemeint,
zu gut.**

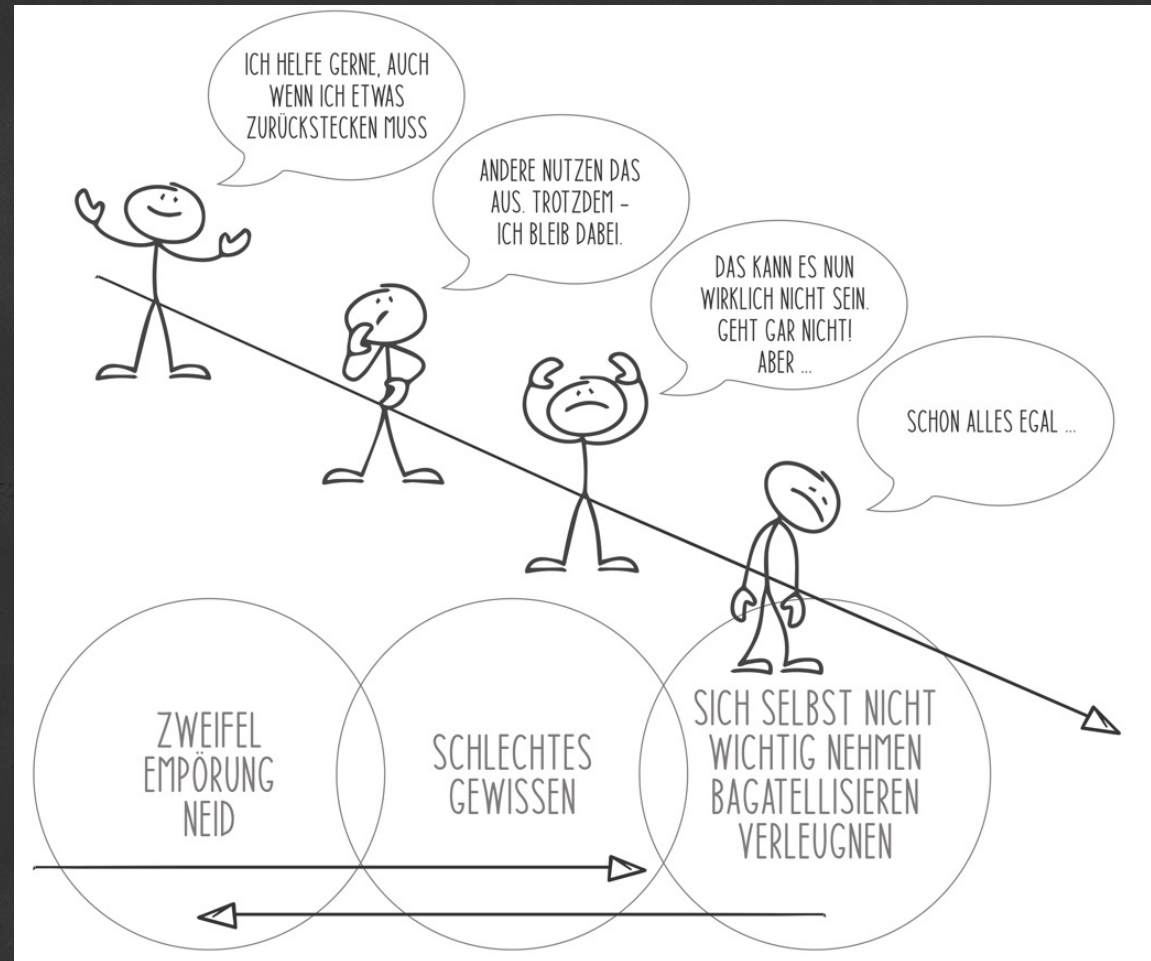
Doch zu gut ist nicht immer von Vorteil.
Vor allem, wenn man sich dabei selbst
im Weg steht.



Zu gut ...!

Der Weg zur Selbstaufgabe

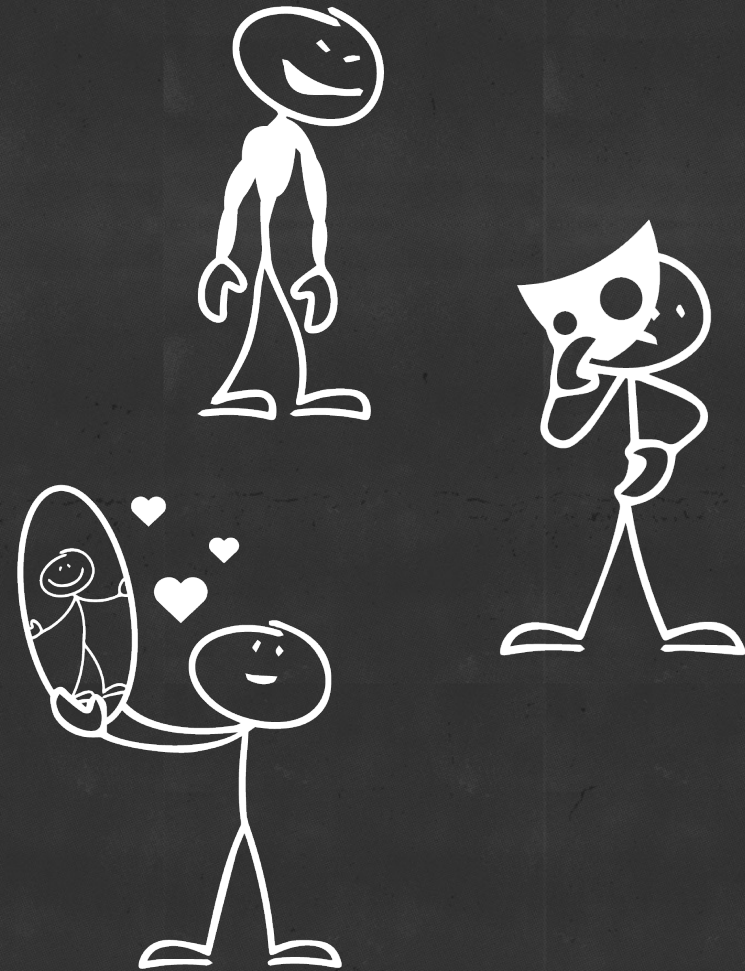
- und die wichtige Funktion
des schlechten Gewissens



Zu fies, zu ego ...!

Wir sind fies,
na und?

Was auch immer man macht,
die Macht heiligt die Mittel.



Zu fies, zu ego ...!

Die sich selbst erfüllende Prophezeiung der Ich-Menschen



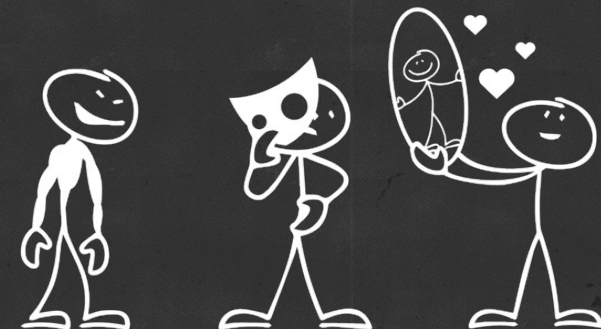
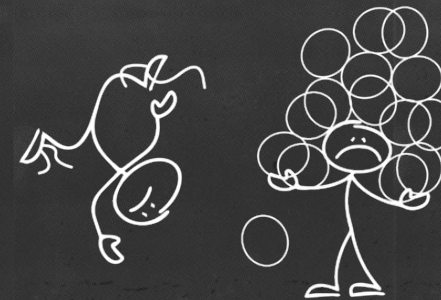
Geschüttelt, nicht gerührt

Harmlose Kombinationen

(„Die nicht ganz helle Seite der Macht“)

bis besonders böartige Kombinationen

(„Die wahrhaft dunkle Seite der Macht“)



Lausige Leader (1)

Die 8 Formen lausiger Leader:

- Unbedarfte Einfaltspinsel
- Ungeschickte Tollpatsche
- Selbstlose Helfer*innen
- Perfektionistische Kontrollfreaks
- Brutale Grobiane
- Manipulative Blender*innen
- Herausfordernde Draufgänger*innen
- Selbstverliebte Ich-Menschen



Lausige Leader (2)

Unbedarfte Einfaltspinsel

- Einfaltspinsel, No-Brainer, Reflexionsverweigerer
- Ziel: Nur nicht zu viel nachdenken. Ohne Komplikation durchs Leben kommen.
- Konstruktiver Kern: Schnörkellos, direkt, schnell, authentisch – einfach tun.
- Bedenkliche Seiten: Unreflektiert, Tendenz zur starken Vereinfachung (z.B. Stereotype). Komplette Fehlanzeige in puncto Innehalten und Reflektieren.

Ungeschickte Tollpatsche

- Tollpatsche, Greenhorns, Körperkläuse
- Ziel: Möglichst ohne großen Schaden über die Runden kommen.
- Konstruktiver Kern: Bemüht, wohlmeinend, authentisch, oft sympathisch.
- Bedenkliche Seiten: Talent, das Falsche zu tun, den falschen Weg zu wählen; fehlendes Geschick im Umgang mit anderen; unerfahren, tollpatschig.



Lausige Leader (3)

Selbstlose Helfer*innen

- Selbstlose Samariter*innen, Helfer*innen, Gutmenschen
- Ziel: Andere unterstützen und fördern. Damit von sich selbst ablenken.
- Konstruktiver Kern: Unterstützend, großzügig, bescheiden, rücksichtsvoll, empathisch.
- Bedenkliche Seiten: Auf die eigenen Bedürfnisse zu vergessen bis hin zu explizit selbstschädigendem Verhalten.



Perfektionistische Kontrollfreaks

- Perfektionist*innen, Ordnungsfanatiker*innen, Grübler*innen, Aufsichtsorgane
- Ziel: Kontrolle gewinnen bzw. bewahren – über grundsätzlich alles und besonders darüber, was möglicherweise bedrohlich sein könnte.
- Konstruktiver Kern: Anspruchsvoll, sachorientiert, strukturiert, zielorientiert, genau, fundiert, korrekt, selbstdiszipliniert, konsequent, verlässlich.
- Bedenkliche Seiten: Überstrukturiert, rigoros schwarz-weiß, entweder oder, null Toleranz, Kontrollzwang, verkrampft, humorlos-verbissen.

Lausige Leader (4)

Brutale Grobiane

- Grobiane, Kränker*innen, Seelenmörder*innen, Brutalos
- Ziel: Eigene Stärke zeigen (und die eigenen Schwächen dahinter verbergen), andere zur Schnecke machen.
- Konstruktiver Kern: Klares Profil, klare Ansagen, energiereich, kräftig, durchsetzungsstark.
- Bedenkliche Seiten: Einschüchterndes, rücksichtsloses, oft verletzendes Auftreten. Kein Interesse an den Bedürfnissen anderer. Hinterlassen Spuren der Verwüstung, Wunden der Kränkung.

Manipulative Blender*innen

- Blender*innen, Manipulator*innen, Trickser*innen, Aufschneider*innen
- Ziel: Macht – in all ihren Facetten. Macht zu gewinnen, sie zu sichern und auszubauen.
- Konstruktiver Kern: Intelligent, smart, elegant. Messerscharfe Analytiker, brillante Kombiniierer. Einschätzen von komplexen Macht- und Beziehungsgeflechten. Gewandt im Auftreten.
- Bedenkliche Seiten: Biegen sich „die Wahrheit“ zurecht. Kühl berechnend, oft herzlos. Glänzende Fassade, aber wie viel ist dahinter? Teilweise plump angeberisch, teilweise trickreich verschlagen.

Lausige Leader (5)



Herausfordernde Draufgänger*innen

- Emotionale Manipulierer*innen, Verführer*innen, Provokateure, Drama-Babes
- Ziel: Langeweile und Routinen vermeiden. Sich und ihr Umfeld fordern. Zuspitzen und für Turbulenzen, Drama und Eskalation sorgen. Damit von eigenen Schwächen ablenken. Beweisen, wozu man fähig ist.
- Konstruktiver Kern: Mutig, risikobereit, veränderungsfreudig, energiereich, vital. Innovativ, wagen das Neue. Experimentierfreudig. Bringen Pepp in die Organisationen.
- Bedenkliche Seiten: Bringen sich und andere in Gefahr. Vergessen, dass andere anders ticken als sie. Nehmen bewusst kritische Konsequenzen in Kauf. Eskalieren auf mitunter äußerst manipulative Weise.

Selbstverliebte Ich-Menschen

- Egoanen, Primadonnen, Sonnenkönige
- Ziel: Das eigene Ego füttern und vor Beschädigung schützen. Es zur Grandiosität bringen.
- Konstruktiver Kern: Selbstbewusst, selbstsicher im Auftreten. Ausstrahlung von Souveränität.
- Bedenkliche Seiten: Nur das Ego im Fokus, alles andere zählt nicht. Kein ehrliches Interesse an anderen Menschen. Allergisch gegen Kritik.

Das Buch

„Echt jetzt, Chef?
Unvermögen, Unverfrorenheit
und andere Ungereimtheiten im Management“
(erschienen bei tredition, 2022)

- 376 Seiten, Euro 33,90 (D)
- 9 große Geschichten mit Illustrationen
- mehr als 60 Anekdoten und Anekdotchen
- Galerie der 8 lausigen Leader
- 21 Grafiken
- 1 super-seriöser Fragebogen

